

KARTA LOKALU

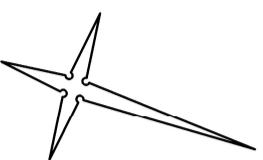
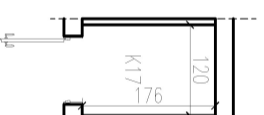
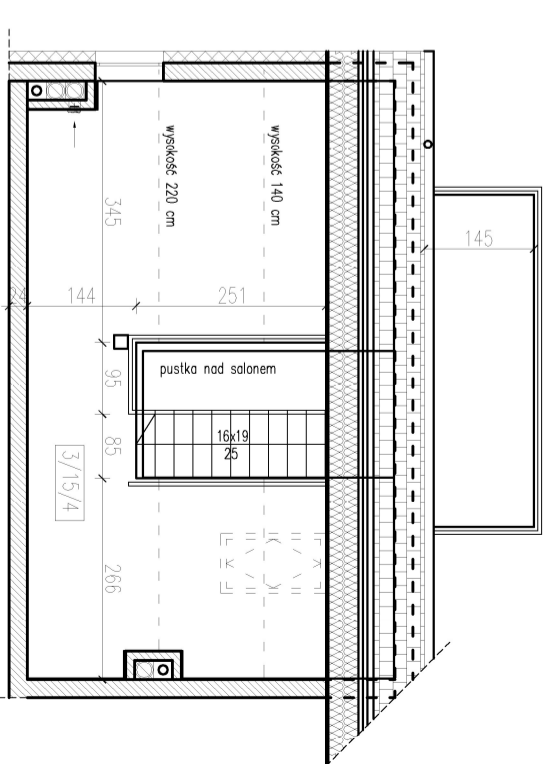
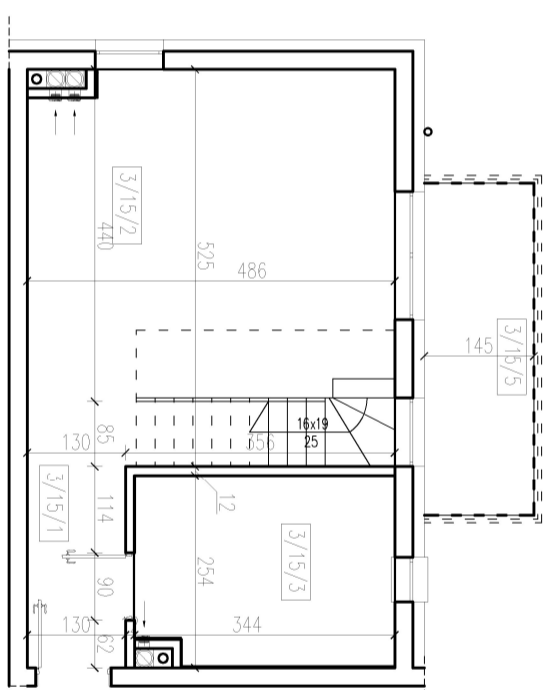
położonego w Nowej Soli
ul. Młynarska 8, dz. nr 69/10, 74/3
jed. ew. 080401_1
obręb. ew. 0002

UKŁAD LOKALU

LOKAL MIESZKALNY NR 15
POWIERZCHNIA: 54,10m²
KONDYGNACJA: IV (PIĘTRO)

LOKAL NR 15	
3/15/1	korytarz 3,38m ²
3/15/2	salon+aneks kuchenny 25,07m ²
3/15/3	łazienka 8,46m ²
3/15/4	antresola 17,19m ²
RAZEM: 54,10m ²	
3/15/5	balkon 6,38m ²

KOMÓRKA LOKATORSKA NR 17
POWIERZCHNIA: 2,11m²



Oświadczam, że w lokalu opisanym w niniejszej karcie nie zostały wprowadzone żadne zmiany ani przebudowy i obecny stan lokalu jest zgodny z rysunkiem. Ponadto oświadczam, że lokal ten spełnia wymogi art. 2 ust. 2 ustawy o własności lokali.

Usytuowanie lokalu w budynku

