

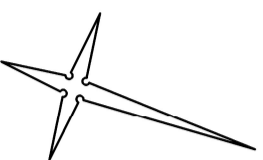
KARTA LOKALU

położonego w Nowej Soli
ul. Młynarska 8, dz. nr 69/10, 74/3
jed. ew. 080401_1
obręb. ew. 0002

LOKAL MIESZKALNY NR 7
POWIERZCHNIA: 63,98m²
KONDYGNACJA: II (PIĘTRO)

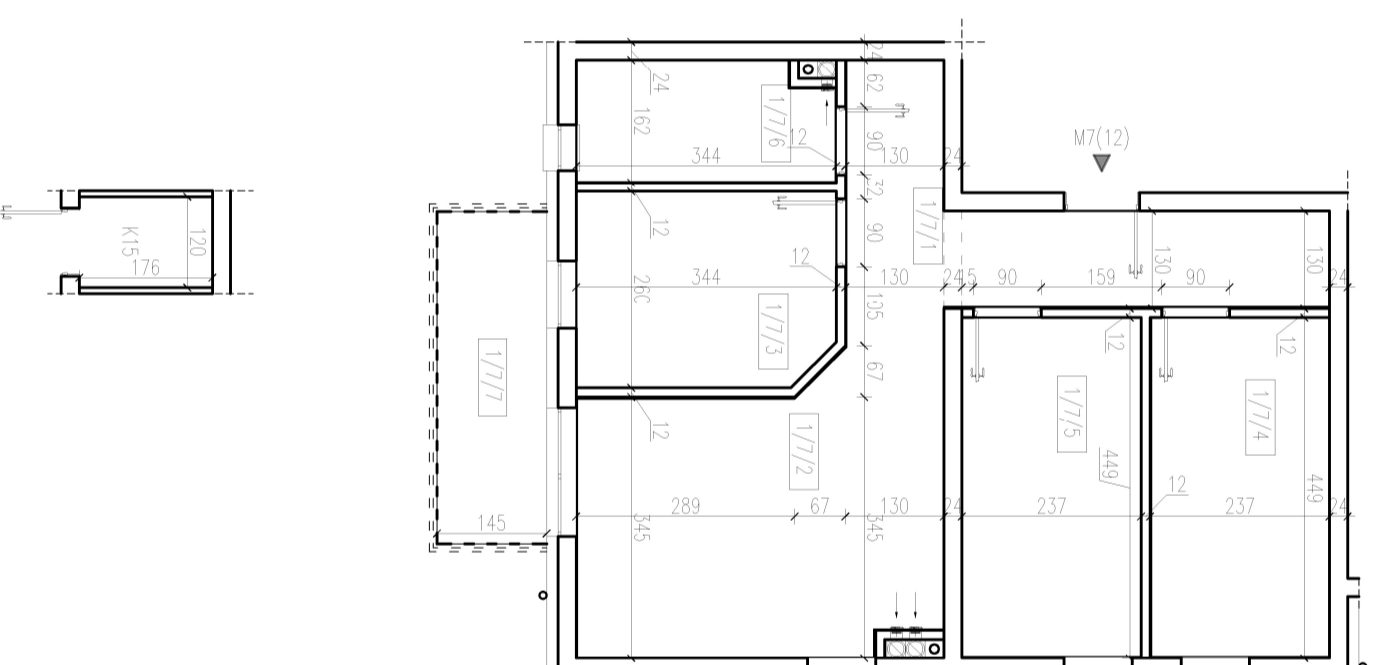
LOKAL NR 7	
1/7/1	korytarz 11,44m ²
1/7/2	salon+aneks kuchenny 17,35m ²
1/7/3	pokój 8,76m ²
1/7/4	pokój 10,59m ²
1/7/5	pokój 10,55m ²
1/7/6	łazienka 5,29m ²
RAZEM: 63,98m ²	
1/7/7	balkon 6,38m ²

KOMÓRKA LOKATORSKA NR 15
POWIERZCHNIA: 2,11m²



Oświadczam, że w lokalu opisanym w niniejszej karcie nie zostały wprowadzone żadne zmiany ani przebudowy i obecny stan lokalu jest zgodny z rysunkiem. Ponadto oświadczam, że lokal ten spełnia wymogi art. 2 ust. 2 ustawy o własności lokali.

UKŁAD LOKALU



Usytuowanie lokalu w budyńku

