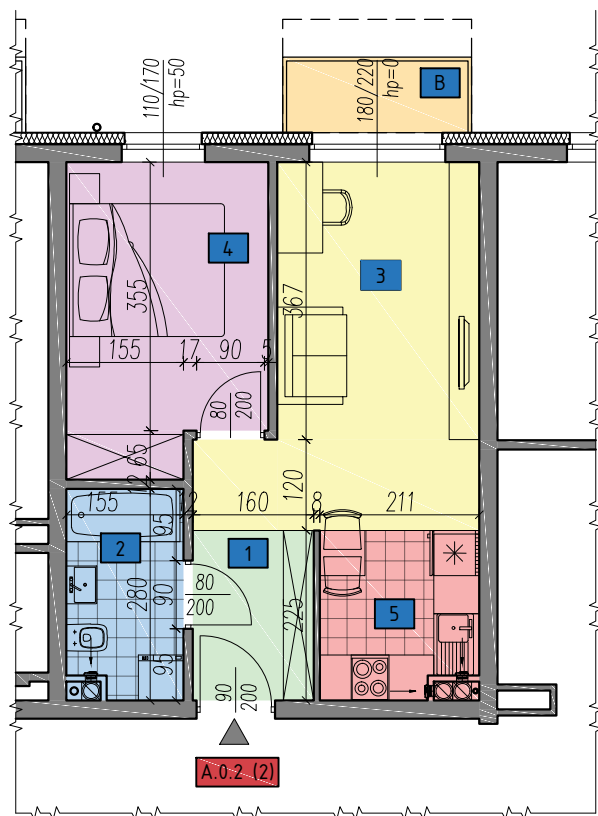
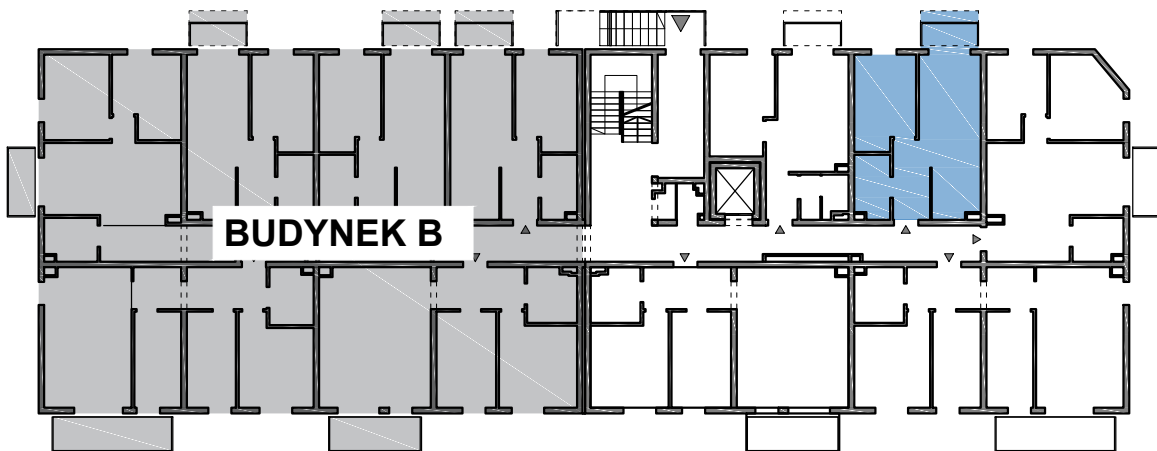


# USYTUOWANIE LOKALU W BUDYNKU



Nowa Sól  
 ul. Arciszewskiego  
 Dz. nr 586/5, 589/2  
 Obręb nr 0003



BUDYNEK: A  
 PIĘTRO: PARTER  
 MIESZKANIE: A.0.2 (2)

POWIERZCHNIA: 37,10 m<sup>2</sup>  
 2 - pokojowe

A.0.2 (2)	1	KORYTARZ	PLYTKI	3.60	
	2	ŁAZIENKA	PLYTKI	4.17	
	3	SALON	PANELE/PARKIET	14.35	
	4	SYPIALNIA	PANELE/PARKIET	10.49	
	5	KUCHNIA	PLYTKI	4.52	<b>37.1</b>
	B	BALKON		2.28	