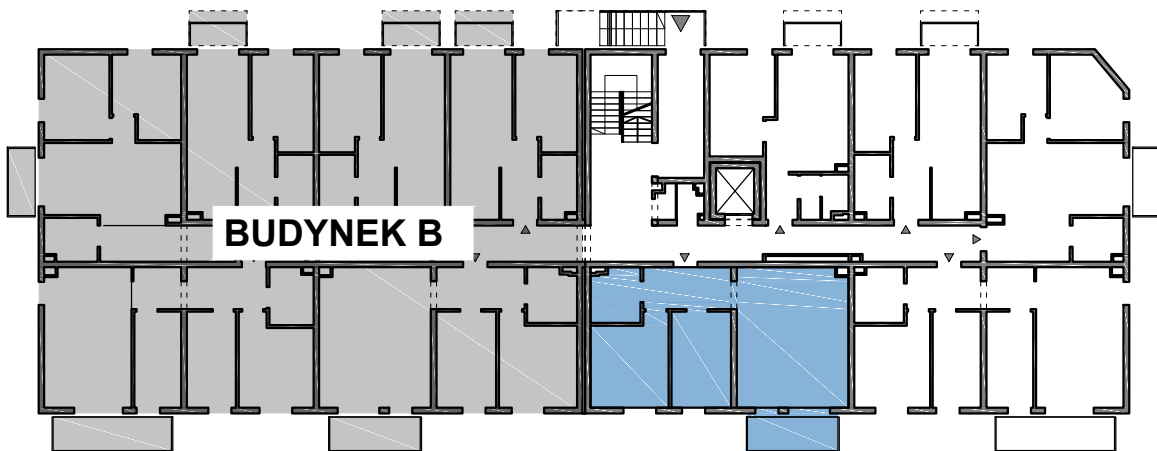


USYTUOWANIE LOKALU W BUDYNKU

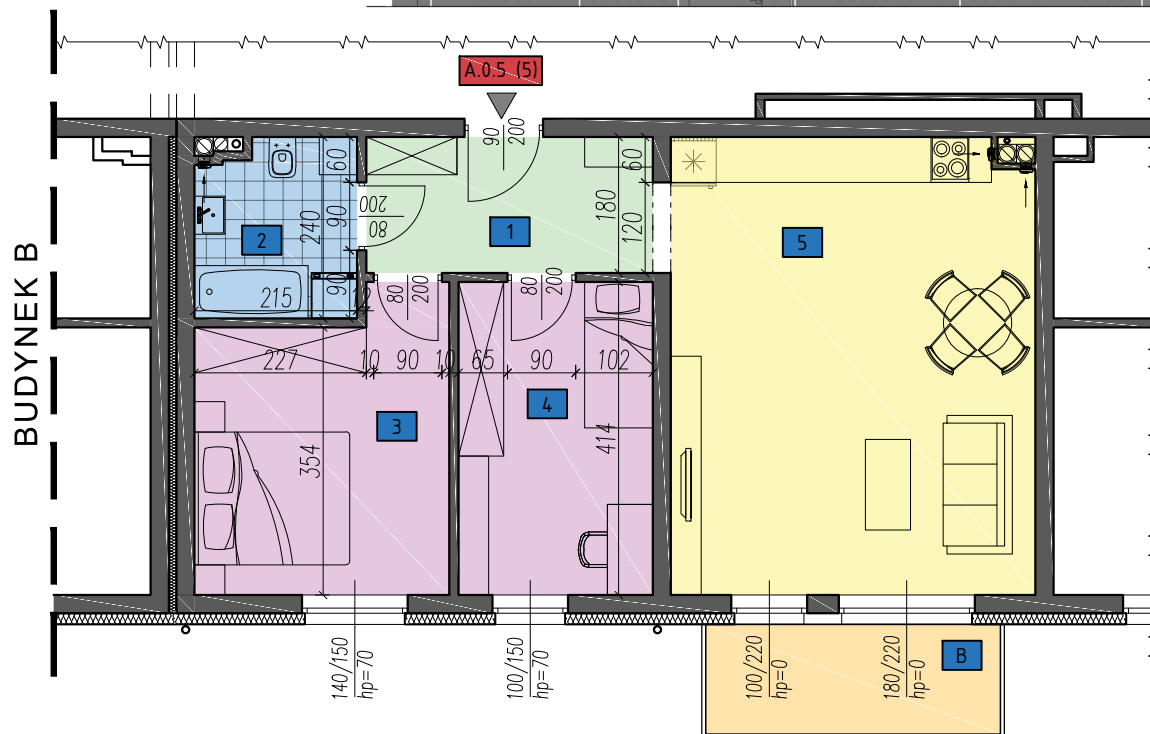


Nowa Sól
ul. Arciszewskiego
Dz. nr 586/5, 589/2
Obręb nr 0003



BUDYNEK: A
PIĘTRO: PARTER
MIESZKANIE: A.0.5 (5)

POWIERZCHNIA: 63,90 m²
3 - pokojowe



A.0.5 (5)	1	KORYTARZ	PŁYTKI	6.82	63.9
	2	ŁAZIENKA	PŁYTKI	4.9	
	3	SYPIALNIA	PANELE/PARKIET/	12.59	
	4	POKÓJ 1	PANELE/PARKIET	10.64	
	5	SALON/KUCHNIA/ JADALNIA	PANELE/PARKIET/ PŁYTKI	28.96	
	B	BALKON		5.65	