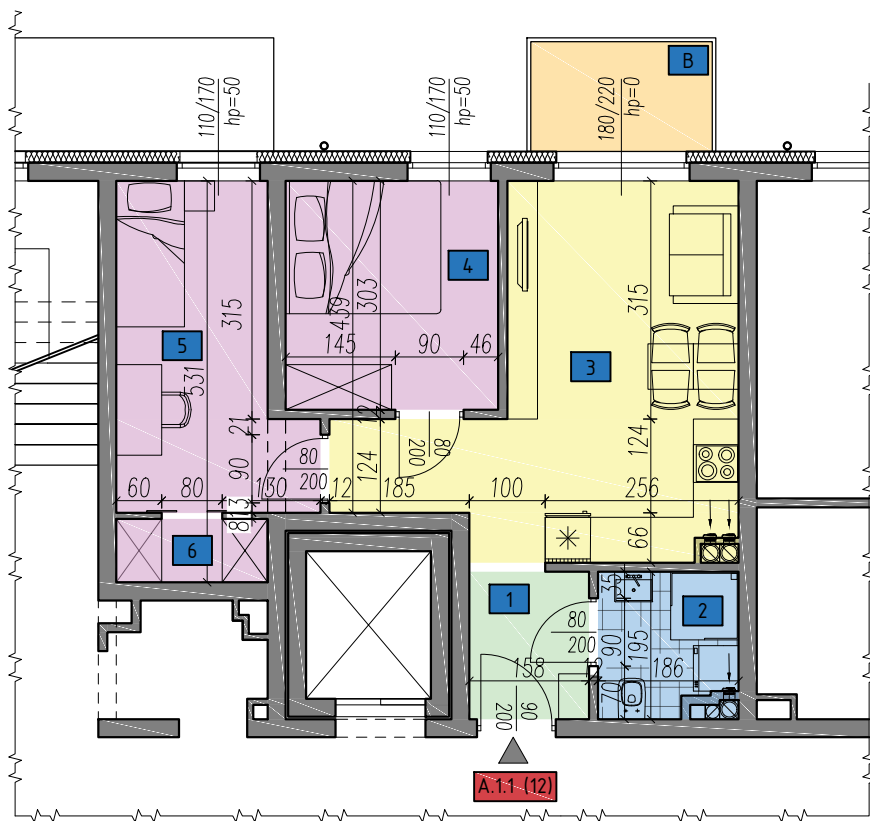
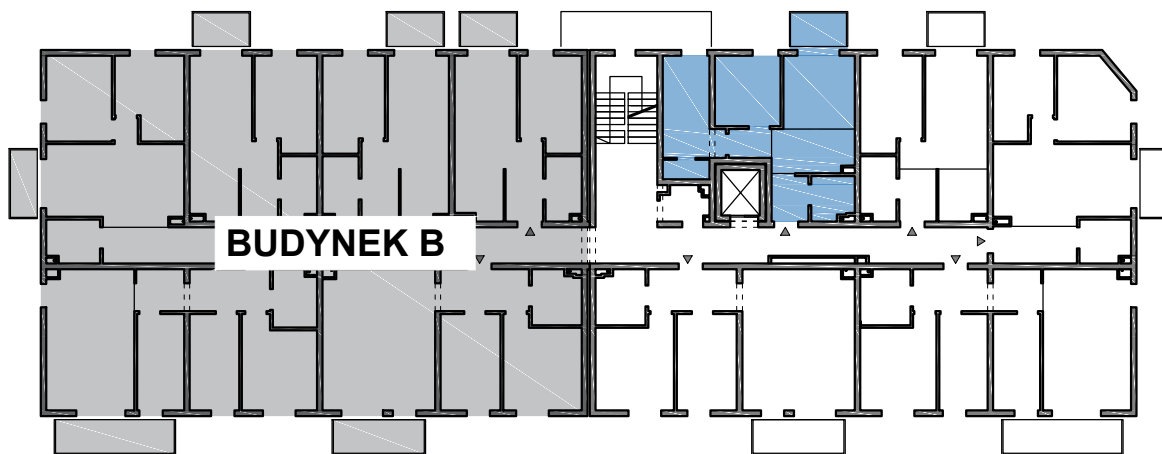


USYTUOWANIE LOKALU W BUDYNKU



Nowa Sól
ul. Arciszewskiego
Dz. nr 586/5, 589/2
Obręb nr 0003



BUDYNEK: A
PIĘTRO: I
MIESZKANIE: A.1.1 (12)

POWIERZCHNIA: 44,90 m²
3 - pokojowe

A.1.1 (12)	1	KORYTARZ	PŁYTKI	3.20	44,9
	2	ŁAZIENKA	PŁYTKI	3.37	
	3	SALON/KUCHNIA/ KOMUNIKACJA	PŁYTKI/PANELE/ PARKIET	18.50	
	4	SYPIALNIA	PANELE/PARKIET	9.65	
	5	POKÓJ	PANELE/PARKIET	8.51	
	6	GARDEROBA	PANELE/PARKIET	1.68	
	B	BALKON		3.48	