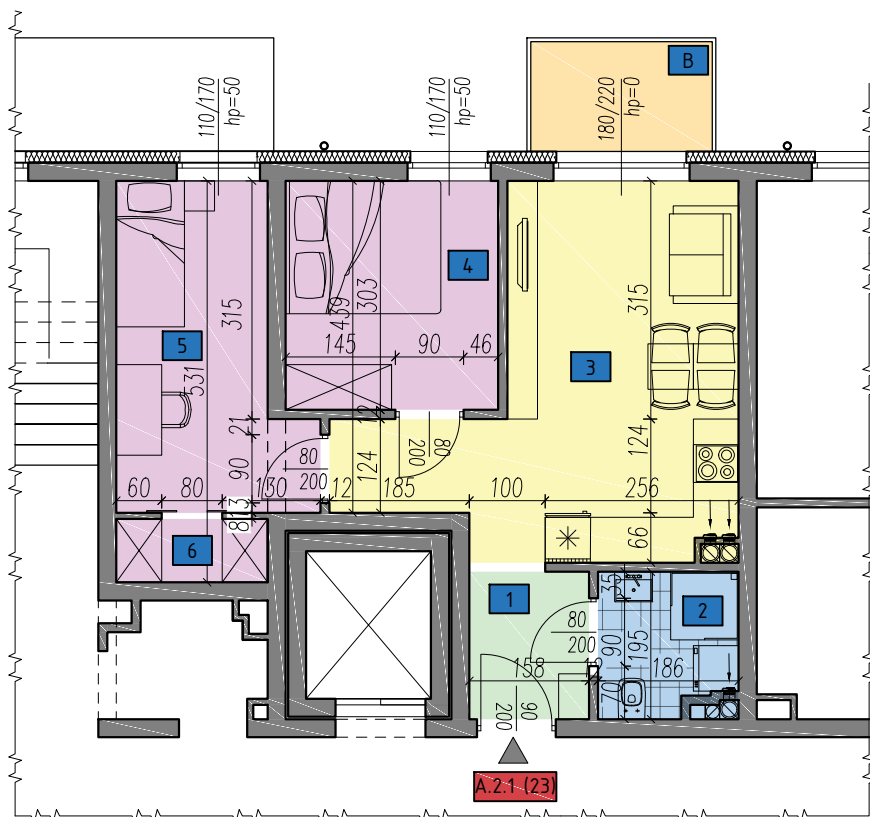
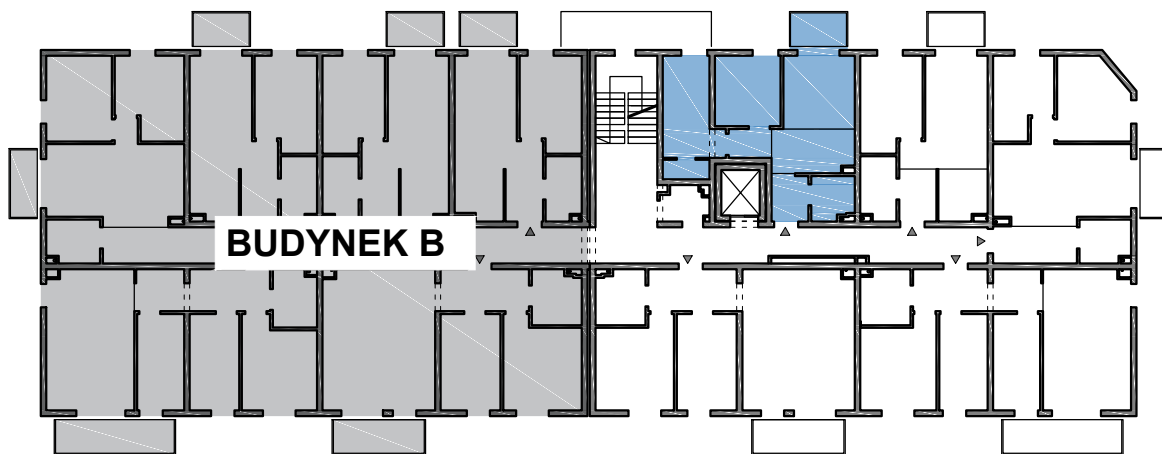


# USYTUOWANIE LOKALU W BUDYNKU



Nowa Sól  
 ul. Arciszewskiego  
 Dz. nr 586/5, 589/2  
 Obręb nr 0003



BUDYNEK: A  
 PIĘTRO: II  
 MIESZKANIE: A.2.1 (23)

POWIERZCHNIA: 44,90 m<sup>2</sup>  
 3 - pokojowe

A.2.1 (23)	1	KORYTARZ	PŁYTKI	3.20	44,9
	2	ŁAZIENKA	PŁYTKI	3.37	
	3	SALON/KUCHNIA/ KOMUNIKACJA	PŁYTKI/PANELE/ PARKIET	18.50	
	4	SYPIALNIA	PANELE/PARKIET	9.65	
	5	POKÓJ	PANELE/PARKIET	8.51	
	6	GARDEROBA	PANELE/PARKIET	1.68	
	B	BALKON		3.48	