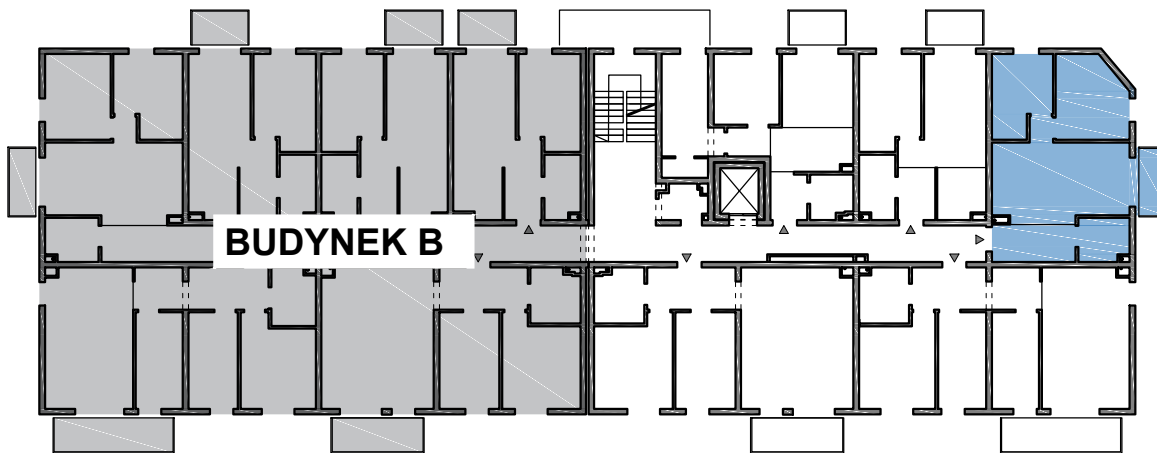




USYTUOWANIE LOKALU W BUDYNKU



A.2.3 (25)	1	KORYTARZ	PŁYTKI	5.74	49,4
	2	ŁAZIENKA	PŁYTKI	3.98	
	3	SALON/KUCHNIA/ JADALNIA	PANELE/PARKIET/ PŁYTKI	20.65	
	4	POKÓJ	PANELE/PARKIET	8.39	
	5	SYPIALNIA	PANELE/PARKIET	10.60	
	B	BALKON		3.33	



Nowa Sól
ul. Arciszewskiego
Dz. nr 586/5, 589/2
Obręb nr 0003

BUDYNEK: A
PIĘTRO: II
MIESZKANIE: A.2.3 (25)

POWIERZCHNIA: 49,40 m²
3 - pokojowe

