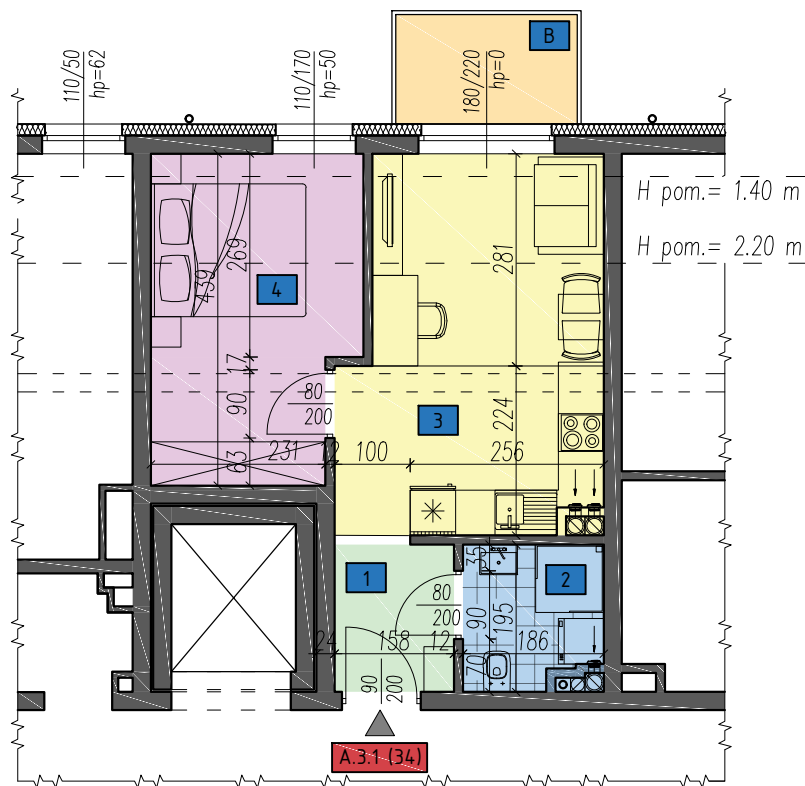
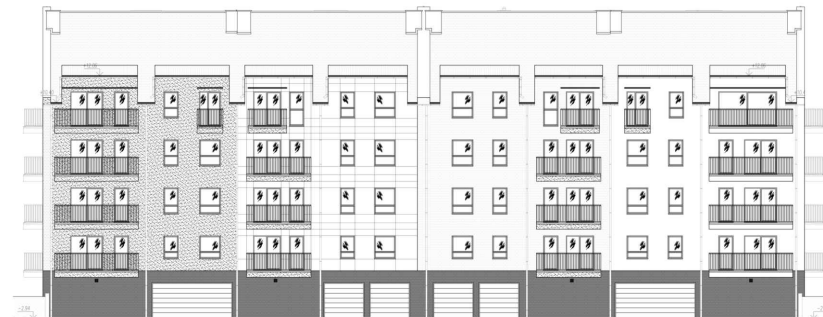
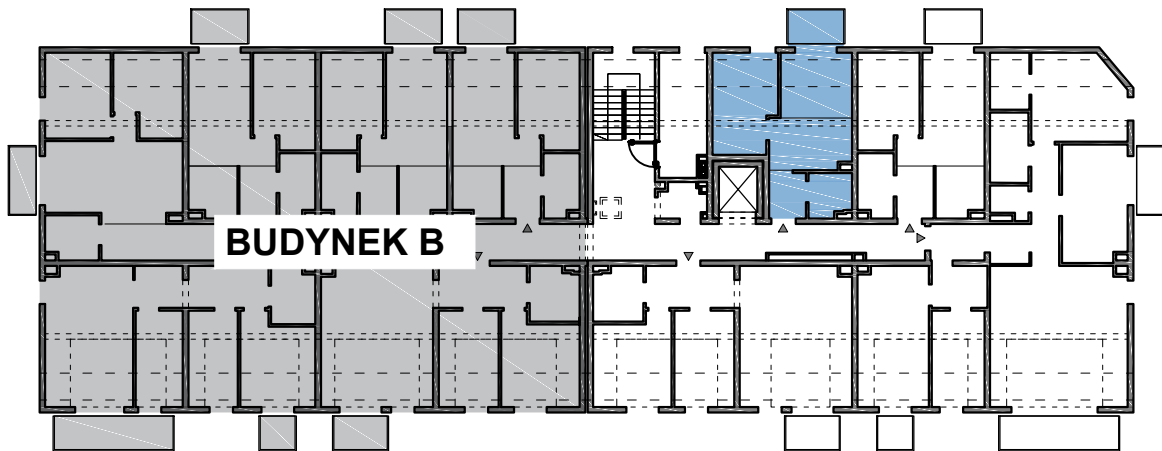


USYTUOWANIE LOKALU W BUDYNKU



Nowa Sól
 ul. Arciszewskiego
 Dz. nr 586/5, 589/2
 Obręb nr 0003



BUDYNEK: A
 PIĘTRO: III
 MIESZKANIE: A.3.1 (34)

POWIERZCHNIA: 34,40 m²
 2 - pokojowe

A.3.1 (34)	1	KORYTARZ	PŁYTKI	3.20	34,4
	2	ŁAZIENKA	PŁYTKI	3.37	
	3	SALON/KUCHNIA/ KOMUNIKACJA	PŁYTKI/PANELE/ PARKIET	16.35	
	4	SYPIALNIA	PANELE/PARKIET	11.49	
	B	BALKON		3.48	