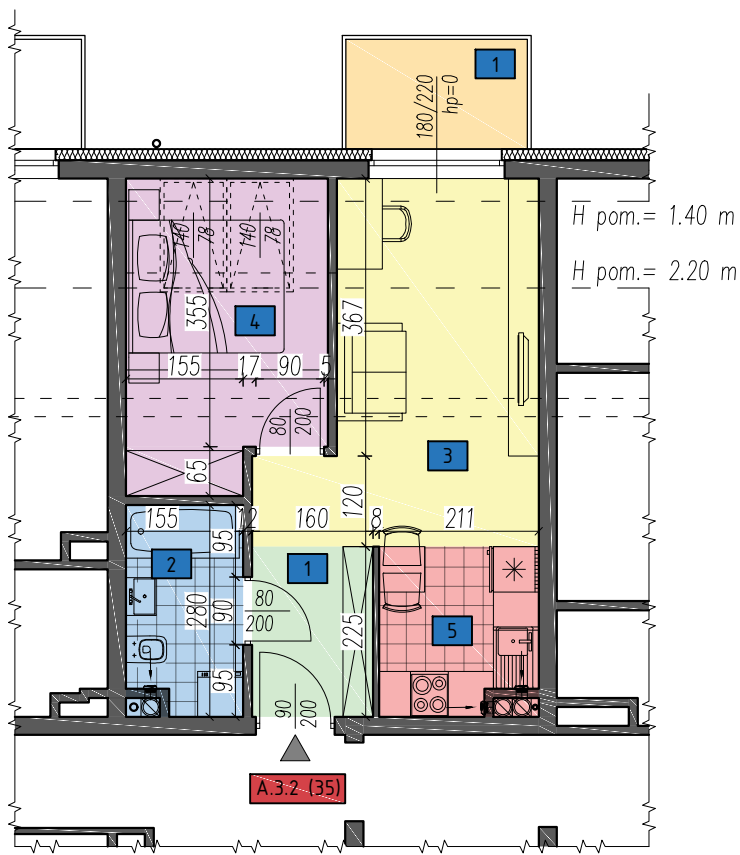
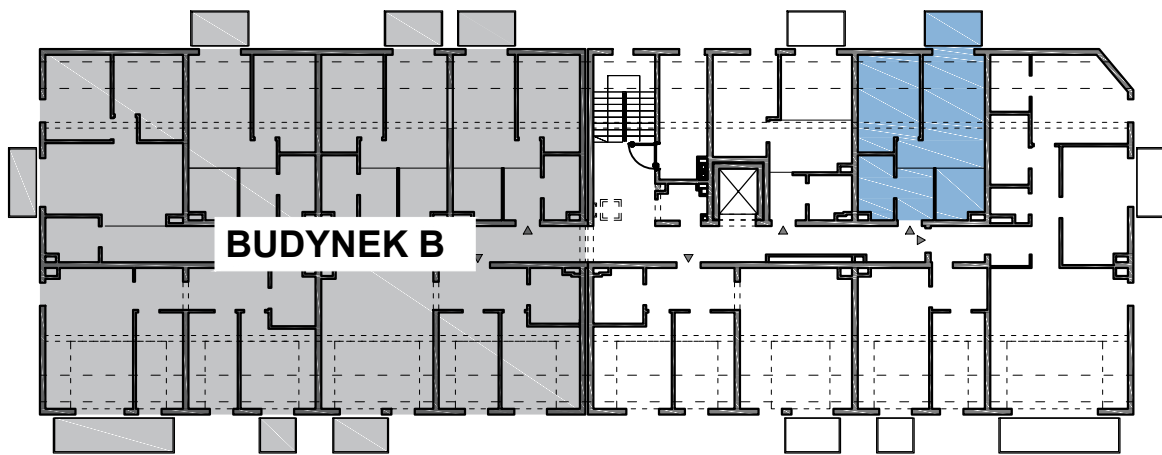


# USYTUOWANIE LOKALU W BUDYNKU



Nowa Sól  
 ul. Arciszewskiego  
 Dz. nr 586/5, 589/2  
 Obręb nr 0003



BUDYNEK: A  
 PIĘTRO: III  
 MIESZKANIE: A.3.2 (35)

POWIERZCHNIA: 34,70 m<sup>2</sup>  
 2 - pokojowe

A.3.2 (35)	1	KORYTARZ	PŁYTKI	3.60	34,7
	2	ŁAZIENKA	PŁYTKI	4.13	
	3	SALON	PANELE/PARKIET	14.35	
	4	SYPIALNIA	PANELE/PARKIET	8.15	
	5	KUCHNIA	PŁYTKI	4.48	
	B	BALKON		3.48	