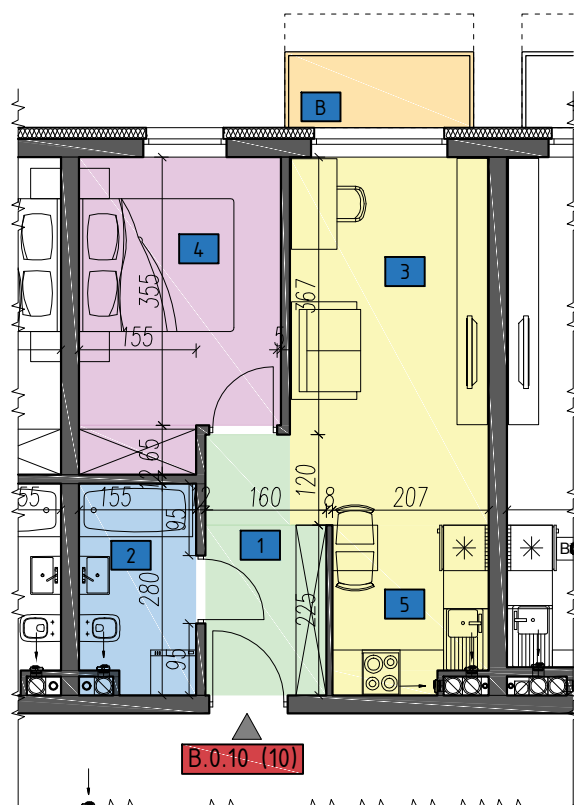
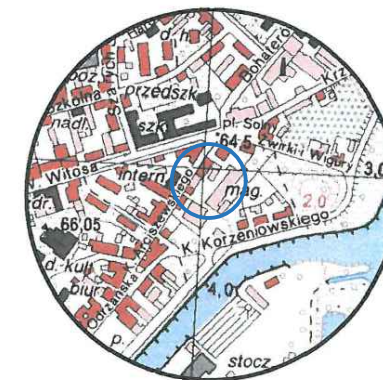


# USYTUOWANIE LOKALU W BUDYNKU



Nowa Sól  
ul. Arciszewskiego  
Dz. nr 586/5, 589/2  
Obręb nr 0003



BUDYNEK: B  
PIĘTRO: PARTER  
MIESZKANIE: B.0.10 (10)

POWIERZCHNIA: 36,84 m<sup>2</sup>  
2 - pokojowe

B.0.10 (10)	1	KORYTARZ	PLYTKI	3.60	36,84
	2	ŁAZIENKA	PLYTKI	4.17	
	3	SALON/JADALNIA	PLYTKI/PANELE/ PARKIET	14.15	
	4	SYPIALNIA	PANELE/PARKIET	10.49	
	5	KUCHNIA	PLYTKI	4.43	
	B	BALKON		2.28	