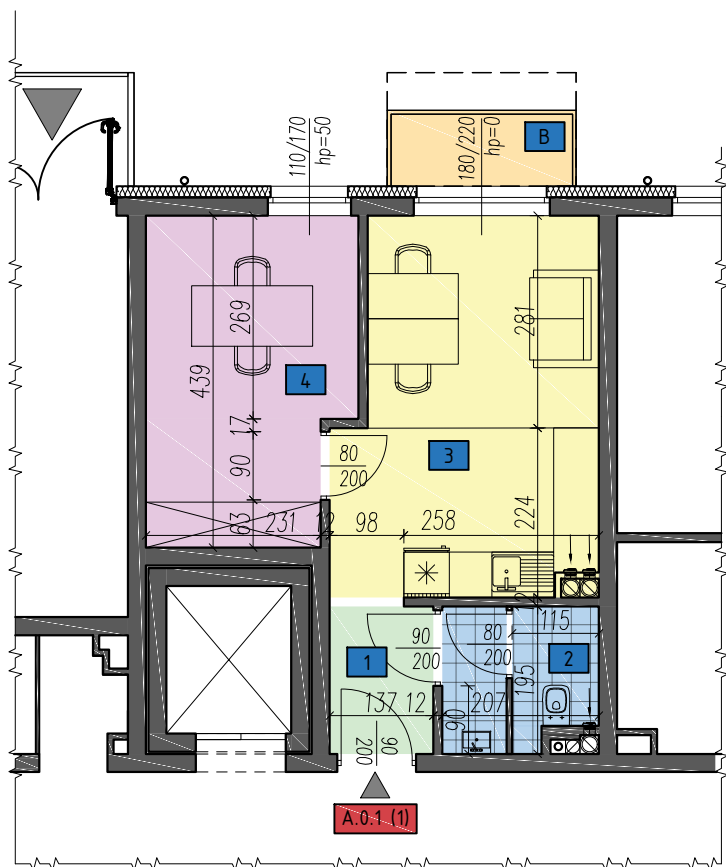


USYTUOWANIE LOKALU W BUDYNKU



Nowa Sól
ul. Arciszewskiego
Dz. nr 586/5, 589/2
Obręb nr 0003



BUDYNEK: A
PIĘTRO: PARTER
MIESZKANIE: A.0.1 (1)

POWIERZCHNIA: 34,40 m²
2 - pokojowe

A.0.1 (1) (LOKAL BIUROWY)	1	KORYTARZ	PLYTKI	2.79	34,4
	2	ŁAZIENKA	PLYTKI	3.76	
	3	POM. BIUROWE 1	PLYTKI/PANELE/PARKIET	16.38	
	4	POM. BIUROWE 2	PANELE/PARKIET	11.49	
	B	BALKON		2.28	