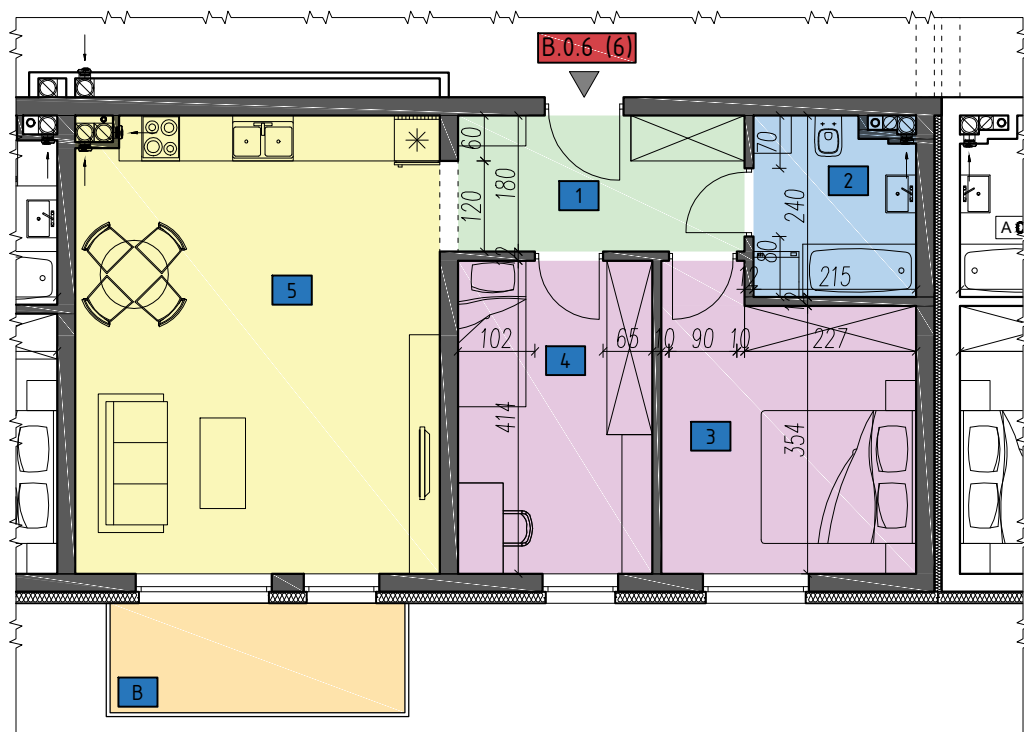
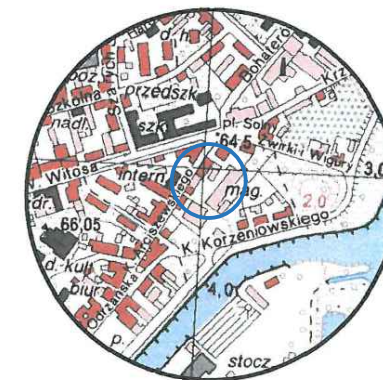


USYTUOWANIE LOKALU W BUDYNKU



Nowa Sól
ul. Arciszewskiego
Dz. nr 586/5, 589/2
Obręb nr 0003



BUDYNEK: B
PIĘTRO: PARTER
MIESZKANIE: B.0.6 (6)

POWIERZCHNIA: 63,91 m²
3 - pokojowe

B.0.6 (6)	1	KORYTARZ	PŁYTKI	6.82	POW. UŻYTKOWA [m ²]	
	2	ŁAZIENKA	PŁYTKI	4.90		
	3	SYPIALNIA	PANELE/PARKIET/	12.59		
	4	POKÓJ 1	PANELE/PARKIET	10.64		
	5	SALON/KUCHNIA/JADALNIA	PANELE/PARKIET/ PŁYTKI	28.96		63,91
	B	BALKON		5.65		