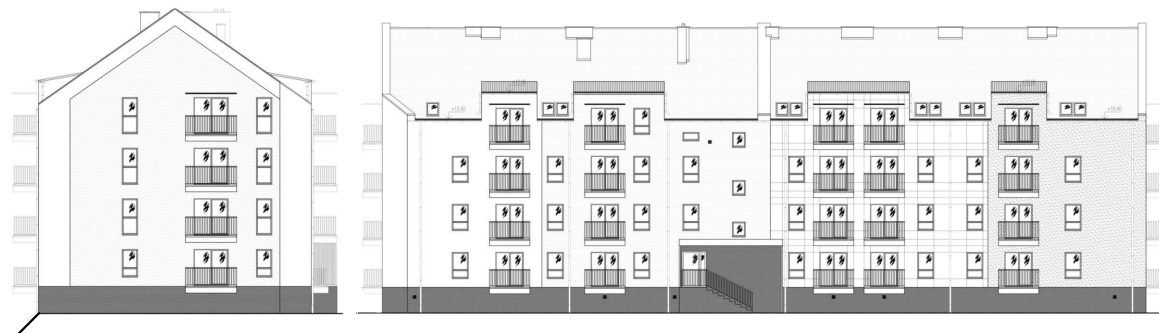
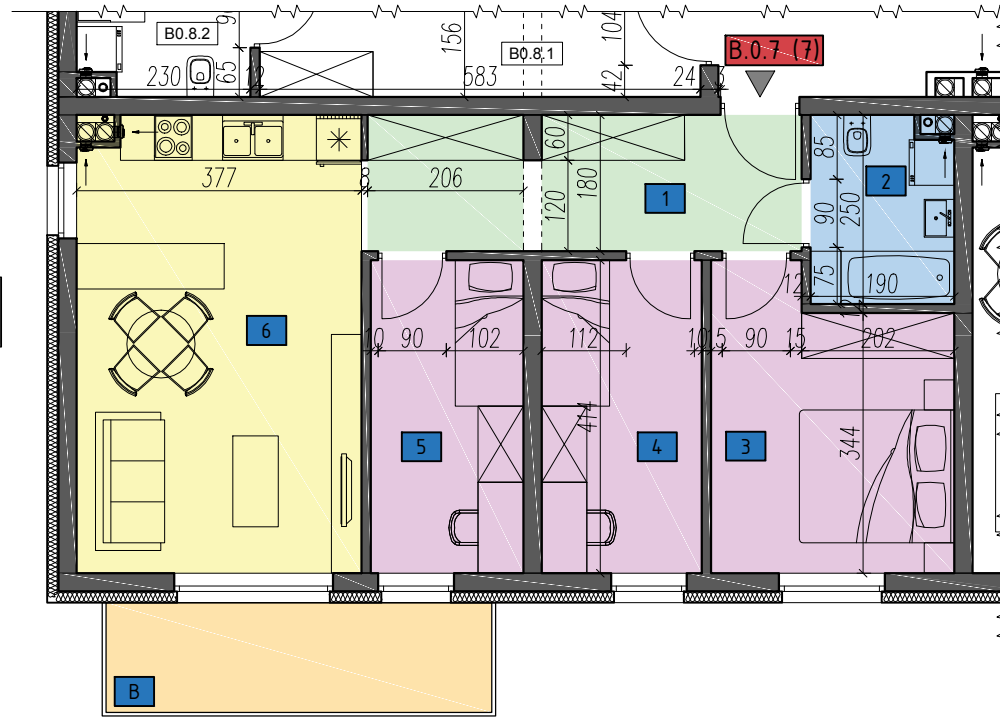
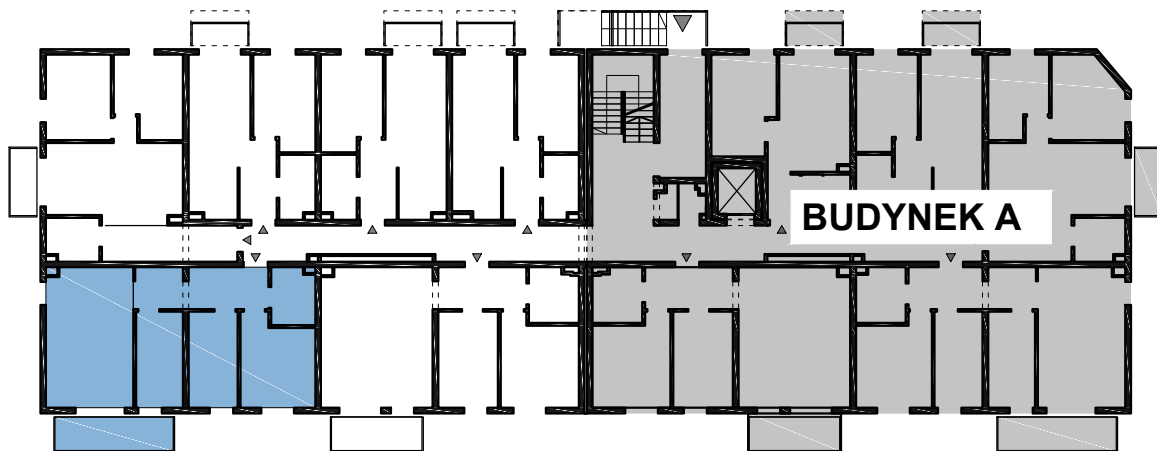
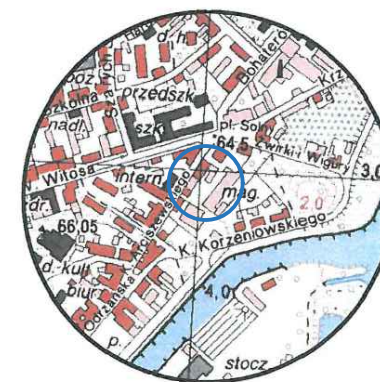


USYTUOWANIE LOKALU W BUDYNKU



Nowa Sól
ul. Arciszewskiego
Dz. nr 586/5, 589/2
Obręb nr 0003



BUDYNEK: B
PIĘTRO: PARTER
MIESZKANIE: B.0.7 (7)

POWIERZCHNIA: 66,24 m²
4 - pokojowe

B.0.7 (7)	1	KORYTARZ	PLYTKI	10.00	POW. UŻYTKOWA [m ²]
	2	ŁAZIENKA	PLYTKI	4.58	
	3	SYPIALNIA	PANELE/PARKIET/	11.92	
	4	POKÓJ 1	PANELE/PARKIET	8.78	
	5	POKÓJ 2	PANELE/PARKIET	8.36	
	6	SALON/KUCHNIA/JADALNIA	PANELE/PARKIET/ PŁYTKI	22.60	
	B	BALKON		7.40	