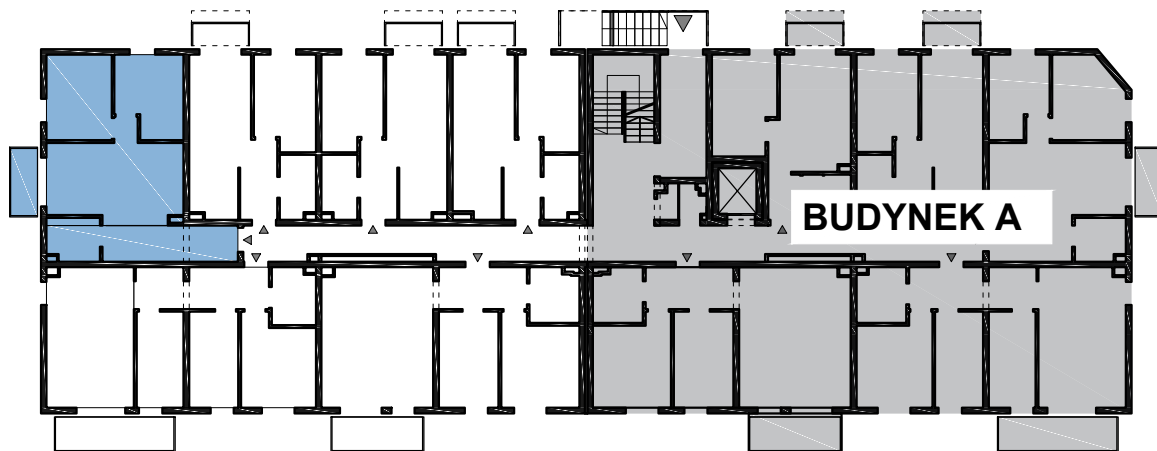
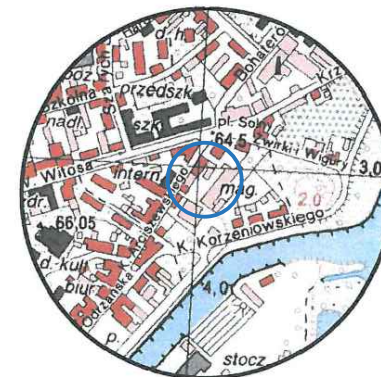


USYTUOWANIE LOKALU W BUDYNKU



Nowa Sól
ul. Arciszewskiego
Dz. nr 586/5, 589/2
Obręb nr 0003



BUDYNEK: B
PIĘTRO: PARTER
MIESZKANIE: B.0.8 (8)

POWIERZCHNIA: 54,07 m²
3 - pokojowe

B.0.8 (8)	1	KORYTARZ	PŁYTKI	9.09	POW. UŻYTKOWA [m ²] 54,07
	2	ŁAZIENKA	PŁYTKI	4.17	
	3	SALON/KUCHNIA/JADALNIA	PANELE/PARKIET/ PŁYTKI	20.76	
	4	POKÓJ	PANELE/PARKIET	9.72	
	5	SYPIALNIA	PANELE/PARKIET	10.33	
	B	BALKON		3.33	

