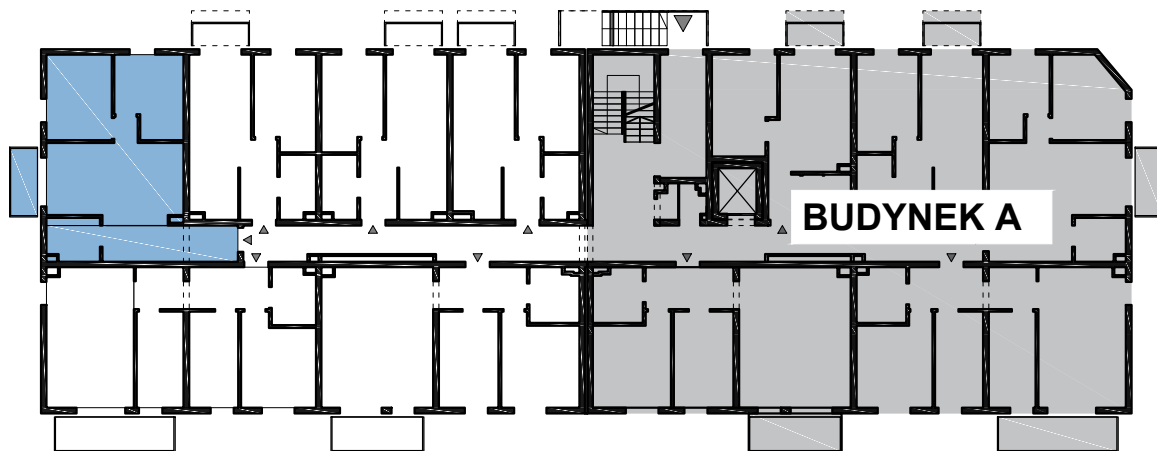
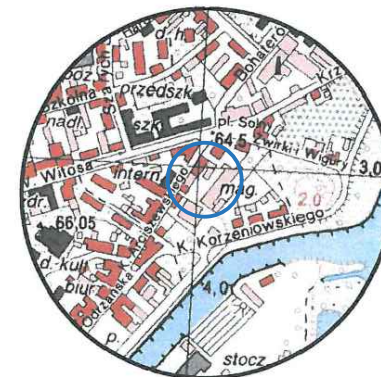


USYTUOWANIE LOKALU W BUDYNKU



Nowa Sól
 ul. Arciszewskiego
 Dz. nr 586/5, 589/2
 Obręb nr 0003



BUDYNEK: B
 PIĘTRO: PIĘTRO I
 MIESZKANIE: B.1.8 (19)

POWIERZCHNIA: 54,07 m²
 3 - pokojowe

B.1.8 (19)	1	KORYTARZ	PŁYTKI	9.09	POW. UŻYTKOWA [m ²]
	2	ŁAZIENKA	PŁYTKI	4.17	
	3	SALON/KUCHNIA/JADALNIA	PANELE/PARKIET/ PŁYTKI	20.76	
	4	POKÓJ	PANELE/PARKIET	9.72	
	5	SYPIALNIA	PANELE/PARKIET	10.33	
	B	BALKON		3.33	

