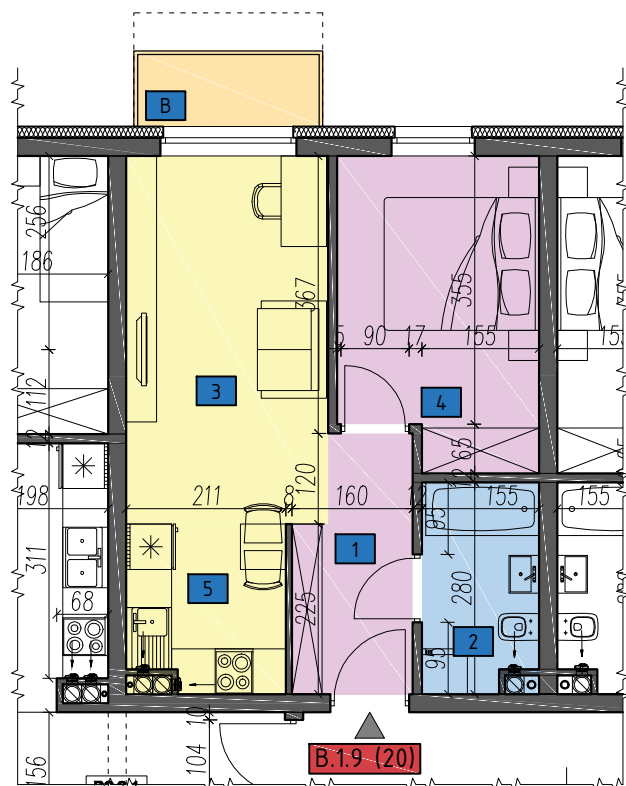
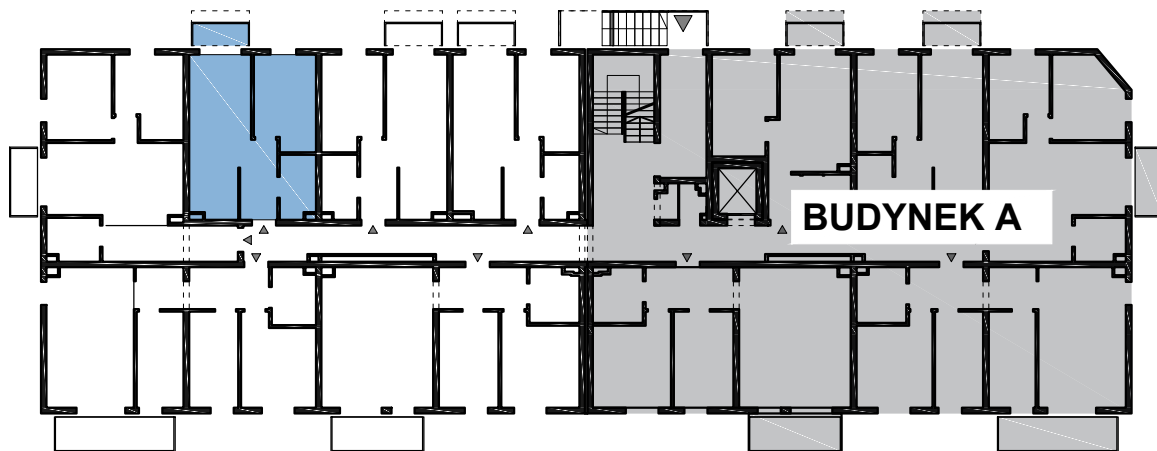
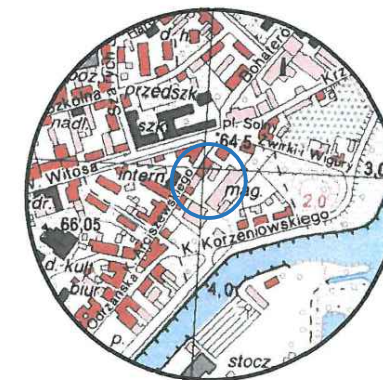


USYTUOWANIE LOKALU W BUDYNKU



Nowa Sól
ul. Arciszewskiego
Dz. nr 586/5, 589/2
Obręb nr 0003



BUDYNEK: B
PIĘTRO: PIĘTRO I
MIESZKANIE: B.1.9 (20)

POWIERZCHNIA: 37,13 m²
2 - pokojowe

B.1.9 (20)	1	KORYTARZ	PŁYTKI	3.60	POW. UŻYTKOWA [m ²]
	2	ŁAZIENKA	PŁYTKI	4.17	
	3	SALON/JADALNIA	PŁYTKI/PANELE/ PARKIET	14.35	
	4	SYPIALNIA	PANELE/PARKIET	10.49	
	5	KUCHNIA	PŁYTKI	4.52	
	B	BALKON		3.48	