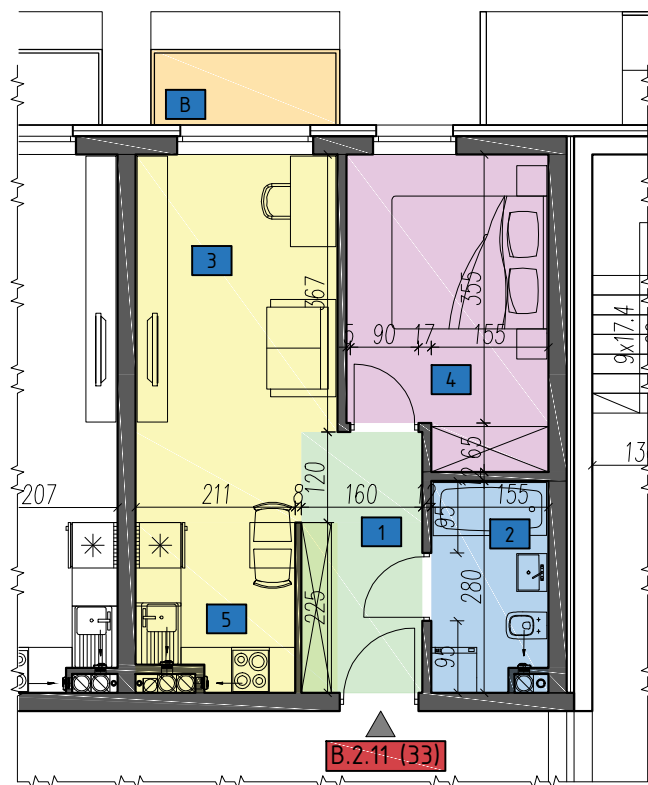
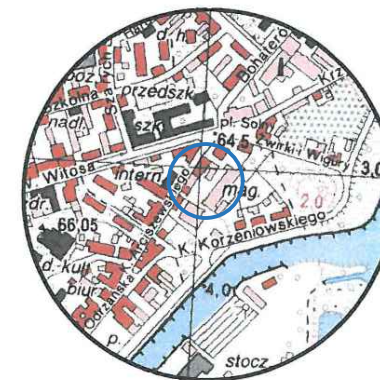


USYTUOWANIE LOKALU W BUDYNKU



Nowa Sól
ul. Arciszewskiego
Dz. nr 586/5, 589/2
Obręb nr 0003



BUDYNEK: B
PIĘTRO: PARTER
MIESZKANIE: B.2.11 (33)

POWIERZCHNIA: 37,02 m²
2 - pokojowe

B.2.11 (33)	1	KORYTARZ	PLYTKI	3.60	37,02
	2	ŁAZIENKA	PLYTKI	4.17	
	3	SALON/JADALNIA	PLYTKI/PANELE/ PARKIET	14.35	
	4	SYPIALNIA	PANELE/PARKIET	10.49	
	5	KUCHNIA	PLYTKI	4.41	
	B	BALKON		3.48	