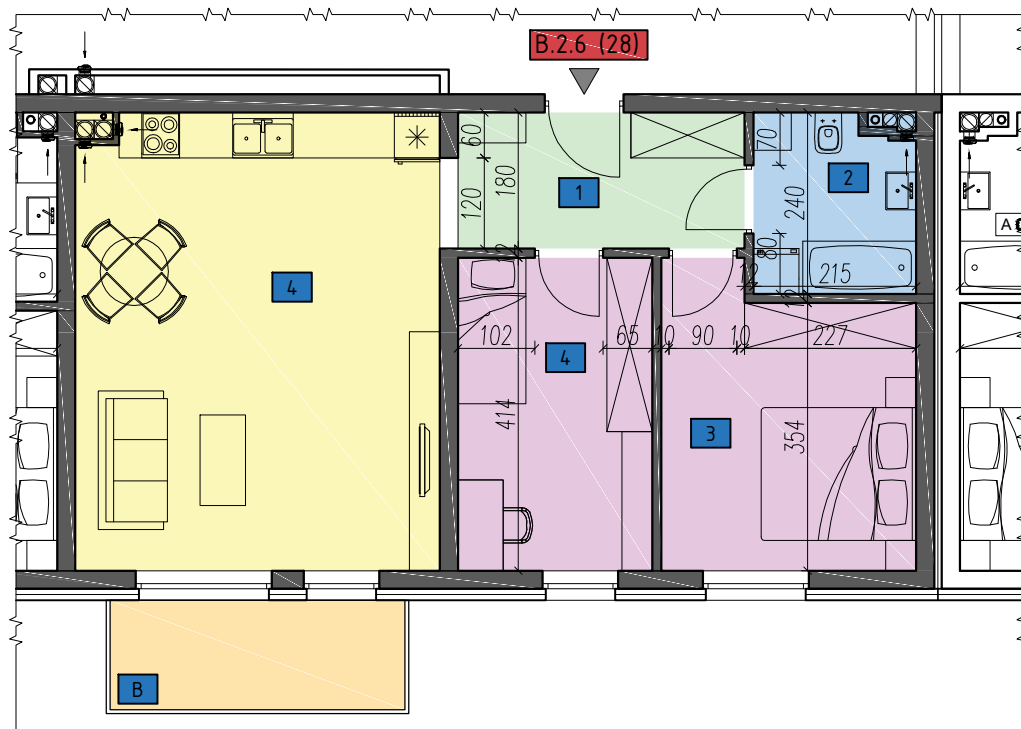
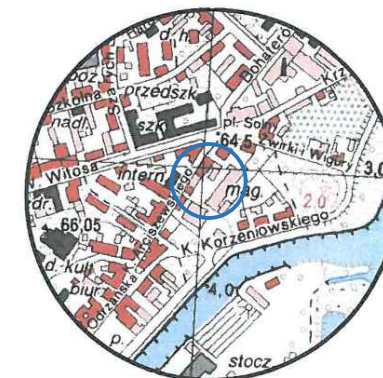


# USYTUOWANIE LOKALU W BUDYNKU



Nowa Sól  
ul. Arciszewskiego  
Dz. nr 586/5, 589/2  
Obręb nr 0003



BUDYNEK: B  
PIĘTRO: PIĘTRO II  
MIESZKANIE: B.2.6 (28)

POWIERZCHNIA: 63,91 m<sup>2</sup>  
3 - pokojowe

B.2.6 (28)	1	KORYTARZ	PŁYTKI	6.82	POW. UŻYTKOWA [m <sup>2</sup> ]	
	2	ŁAZIENKA	PŁYTKI	4.90		
	3	SYPIALNIA	PANELE/PARKIET/	12.59		
	4	POKÓJ 1	PANELE/PARKIET	10.64		
	5	SALON/KUCHNIA/JADALNIA	PANELE/PARKIET/ PŁYTKI	28.96		<b>63,91</b>
	B	BALKON		5.66		