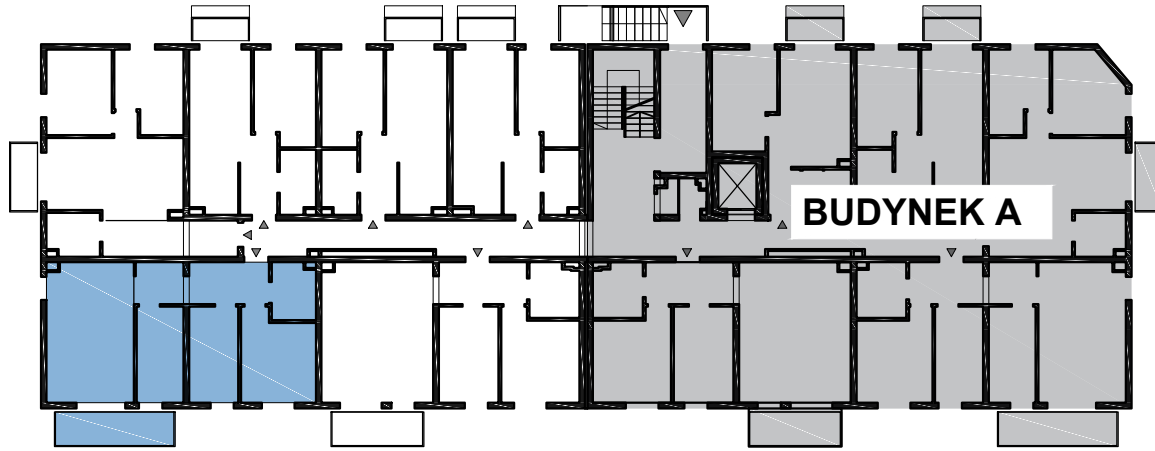
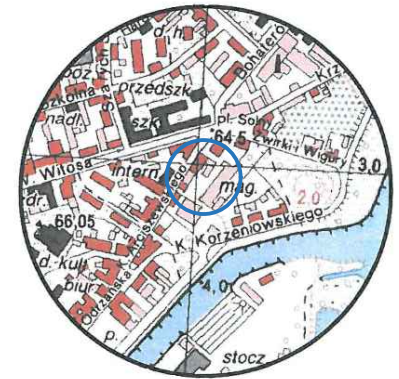


USYTUOWANIE LOKALU W BUDYNKU



Nowa Sól
 ul. Arciszewskiego
 Dz. nr 586/5, 589/2
 Obręb nr 0003



BUDYNEK: B
 PIĘTRO: PIĘTRO II
 MIESZKANIE: B.2.7 (29)

POWIERZCHNIA: 66,24 m²
 4 - pokoje

B.2.7 (29)	1	KORYTARZ	PŁYTKI	10.00	POW. UŻYTKOWA [m ²]
	2	ŁAZIENKA	PŁYTKI	4.58	
	3	SYPIALNIA	PANELE/PARKIET/	11.92	
	4	POKÓJ 1	PANELE/PARKIET	8.78	
	5	POKÓJ 2	PANELE/PARKIET	8.36	
	6	SALON/KUCHNIA/JADALNIA	PANELE/PARKIET/ PŁYTKI	22.60	
	B	BALKON		7.40	

