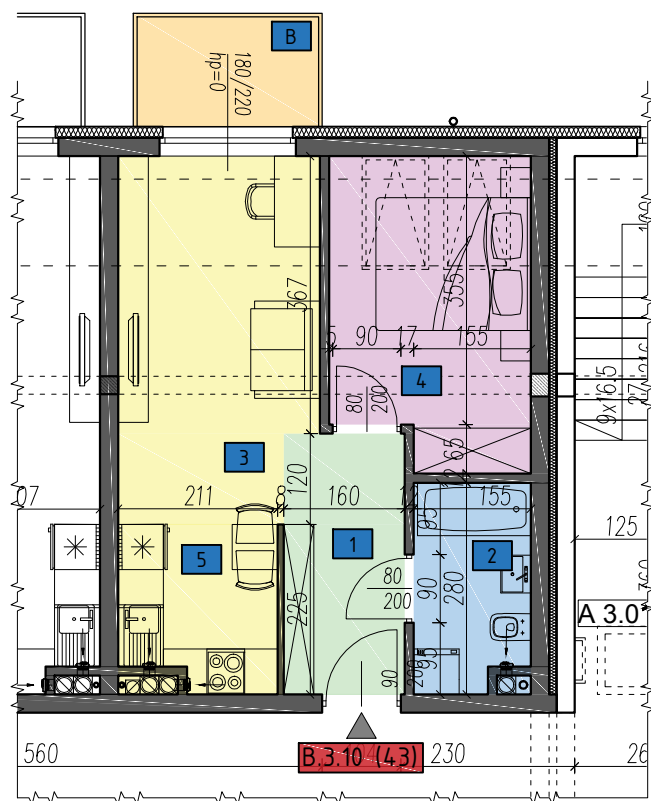
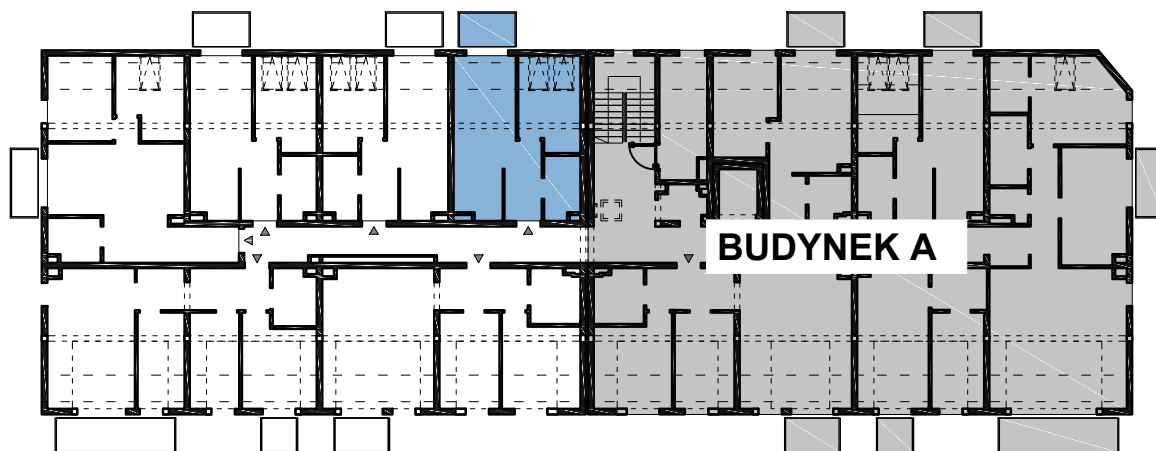
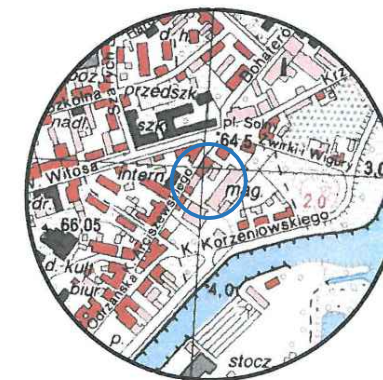


# USYTUOWANIE LOKALU W BUDYNKU



Nowa Sól  
ul. Arciszewskiego  
Dz. nr 586/5, 589/2  
Obręb nr 0003



BUDYNEK: B  
PIĘTRO: PARTER  
MIESZKANIE: B.3.10 (43)

POWIERZCHNIA: 34,63 m<sup>2</sup>  
2 - pokojowe

B.3.10 (43)	1	KORYTARZ	PLYTKI	3.60	34.63
	2	ŁAZIENKA	PLYTKI	4.13	
	3	SALON/JADALNIA	PLYTKI/PANELE/ PARKIET	14.35	
	4	SYPIALNIA	PANELE/PARKIET	8.14	
	5	KUCHNIA	PLYTKI	4.41	
B	BALKON			3.48	