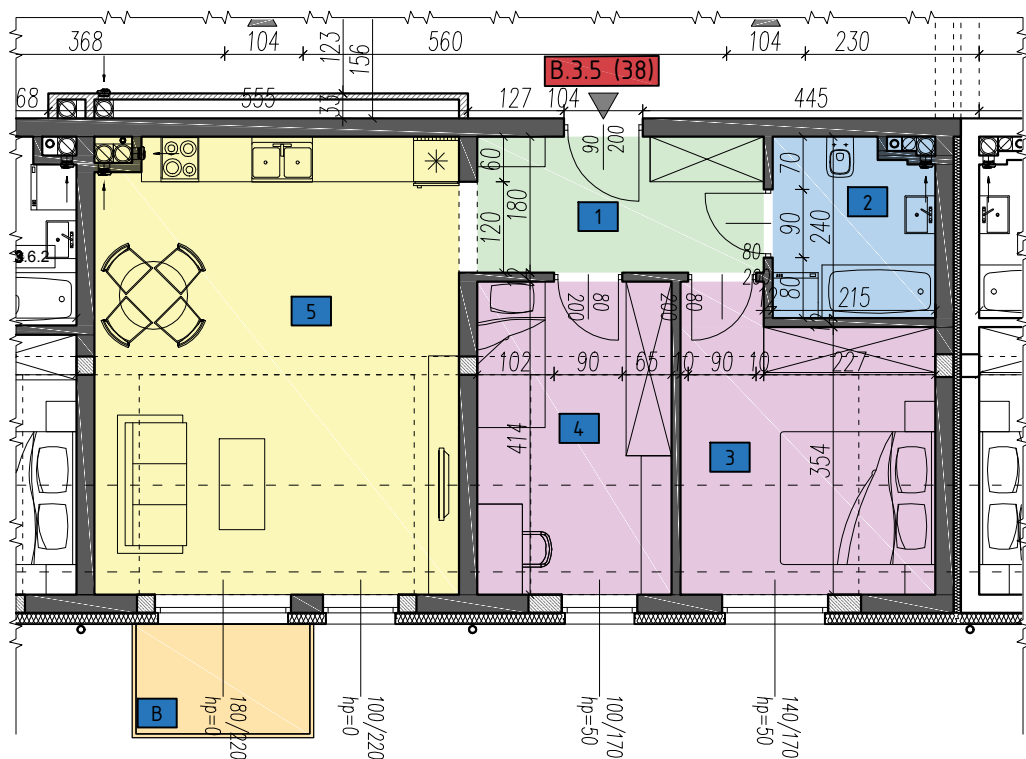
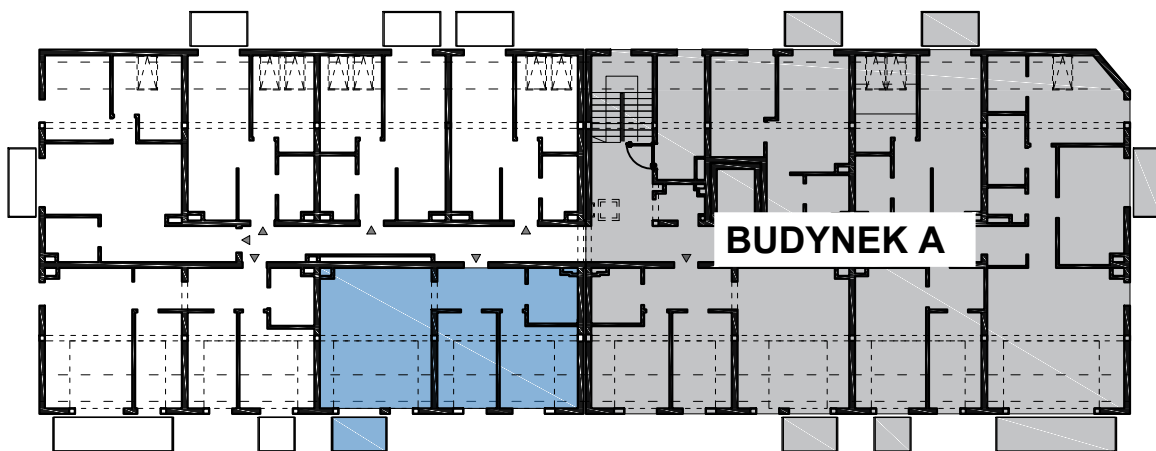


# USYTUOWANIE LOKALU W BUDYNKU



Nowa Sól  
ul. Arciszewskiego  
Dz. nr 586/5, 589/2  
Obręb nr 0003



BUDYNEK: B  
PIĘTRO: PIĘTRO III  
MIESZKANIE: B.3.5 (38)

POWIERZCHNIA: 61,62 m<sup>2</sup>  
3 - pokojowe

B.3.5 (38)	1	KORYTARZ	PŁYTKI	7.11	POW. UŻYTKOWA [m <sup>2</sup> ]	
	2	ŁAZIENKA	PŁYTKI	4.90		
	3	SYPIALNIA	PANELE/PARKIET/	11.71		
	4	POKÓJ 1	PANELE/PARKIET	10.01		
	5	SALON/KUCHNIA/JADALNIA	PANELE/PARKIET/ PŁYTKI	27.89		<b>61.62</b>
	B	BALKON		3.33		