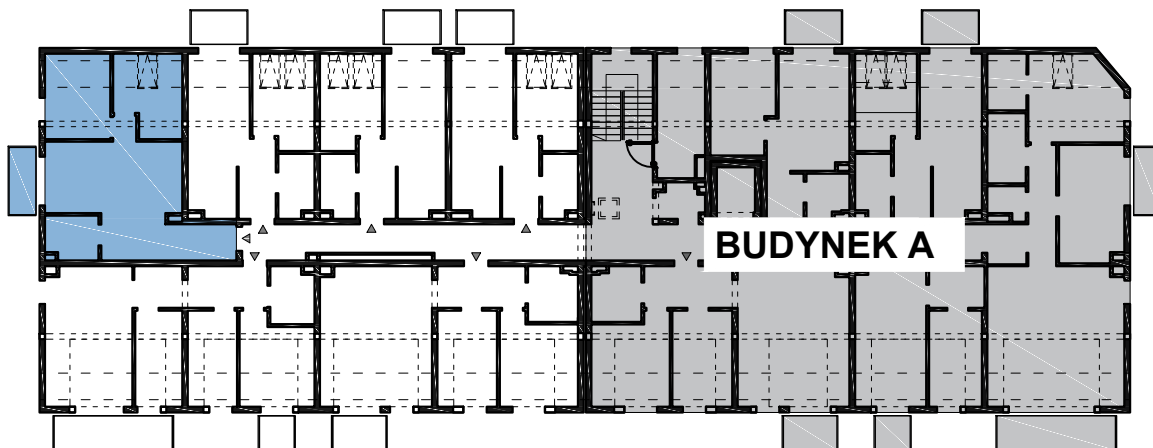
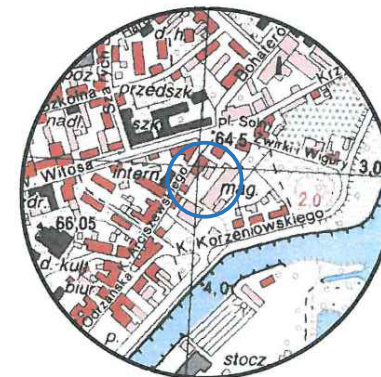


# USYTUOWANIE LOKALU W BUDYNKU



Nowa Sól  
 ul. Arciszewskiego  
 Dz. nr 586/5, 589/2  
 Obręb nr 0003



BUDYNEK: B  
 PIĘTRO: PIĘTRO III  
 MIESZKANIE: B.3.7 (40)

POWIERZCHNIA: 48,91 m<sup>2</sup>  
 3 - pokojowe

<b>B.3.7 (40)</b>	1	KORYTARZ	PLYTKI	9.09	<b>POW. UŻYTKOWA [m<sup>2</sup>]</b>  <b>48.91</b>
	2	ŁAZIENKA	PLYTKI	4.23	
	3	SALON/KUCHNIA/JADALNIA	PANELE/PARKIET / PŁYTKI	20.62	
	4	POKÓJ	PANELE/PARKIET	7.10	
	5	SYPIALNIA	PANELE/PARKIET	7.87	
	B	BALKON		3.33	

H pom. = 1.40 m  
 H pom. = 2.20 m

