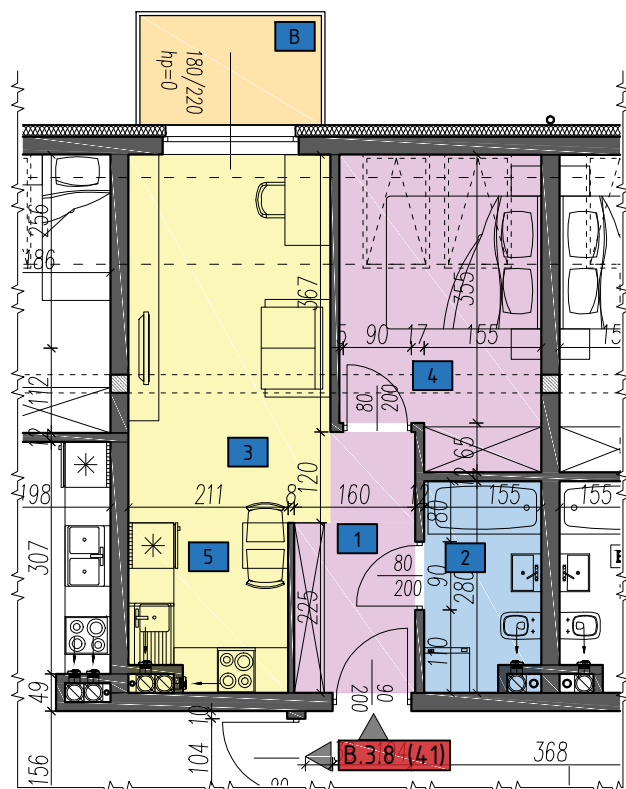
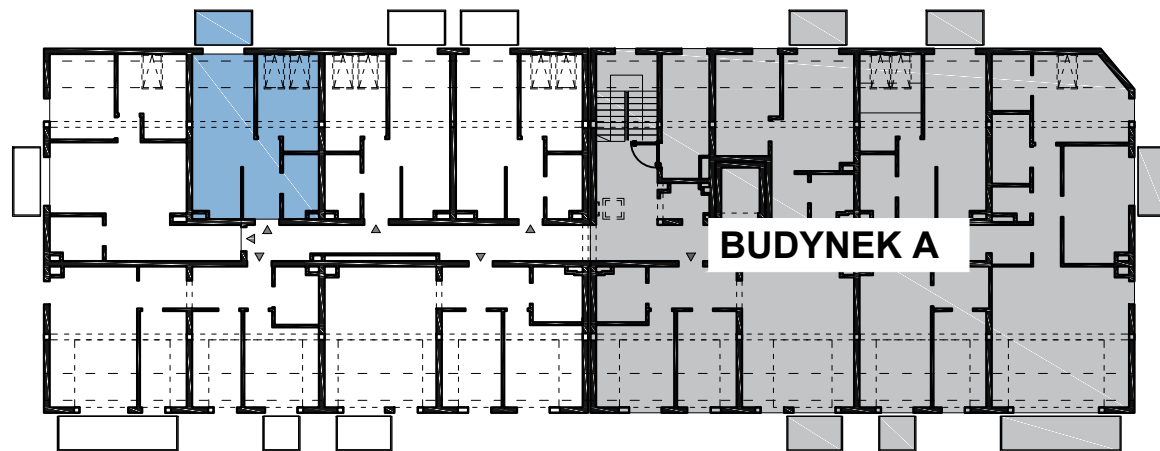
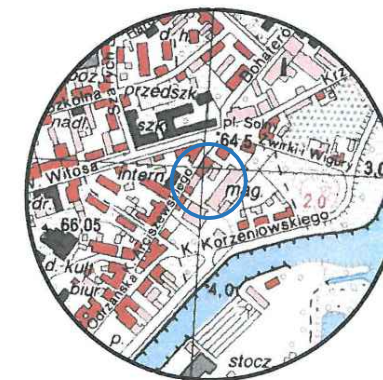


USYTUOWANIE LOKALU W BUDYNKU



Nowa Sól
ul. Arciszewskiego
Dz. nr 586/5, 589/2
Obręb nr 0003



BUDYNEK: B
PIĘTRO: PIĘTRO III
MIESZKANIE: B.3.8 (41)

POWIERZCHNIA: 34,70 m²
2 - pokojowe

| | | | | | |
|------------|---|----------------|------------------------|-------|---|
| B.3.8 (41) | 1 | KORYTARZ | PŁYTKI | 3.60 | POW. UŻYTKOWA [m ²] 34,70 |
| | 2 | ŁAZIENKA | PŁYTKI | 4.13 | |
| | 3 | SALON/JADALNIA | PŁYTKI/PANELE/ PARKIET | 14.35 | |
| | 4 | SYPIALNIA | PANELE/PARKIET | 8.14 | |
| | 5 | KUCHNIA | PŁYTKI | 4.48 | |
| | B | BALKON | | 3.48 | |